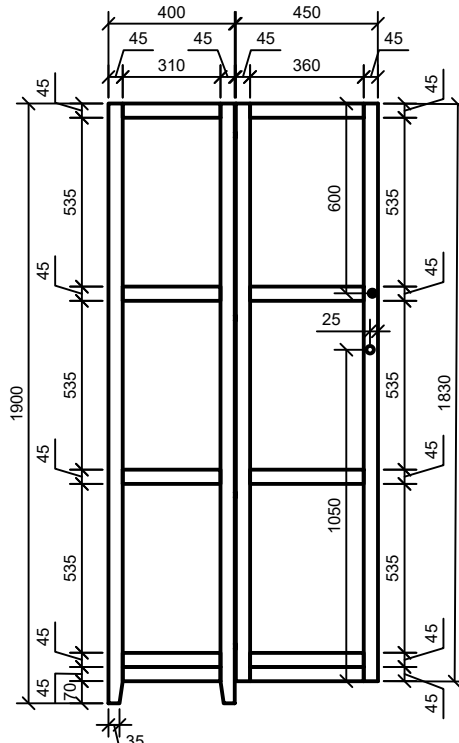
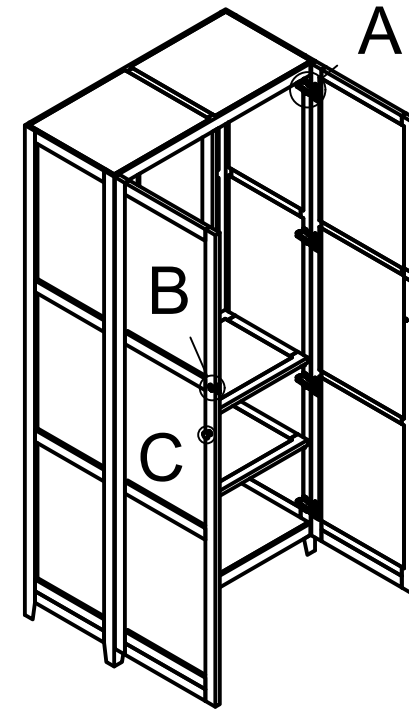


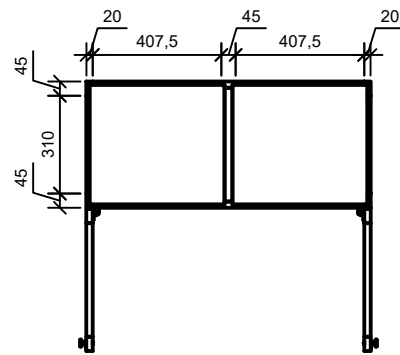
VISTA DE FRENTE



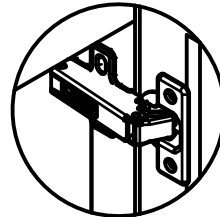
VISTA LATERAL



VISTA ISOMÉTRICA

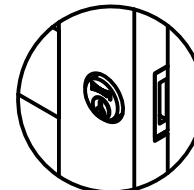


VISTA DE PLANTA



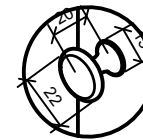
Bisagra tipo cangrejo lateral

DETALLE A



Cerradura de acero para mueble

DETALLE B



Tirador de acero inoxidable

DETALLE C

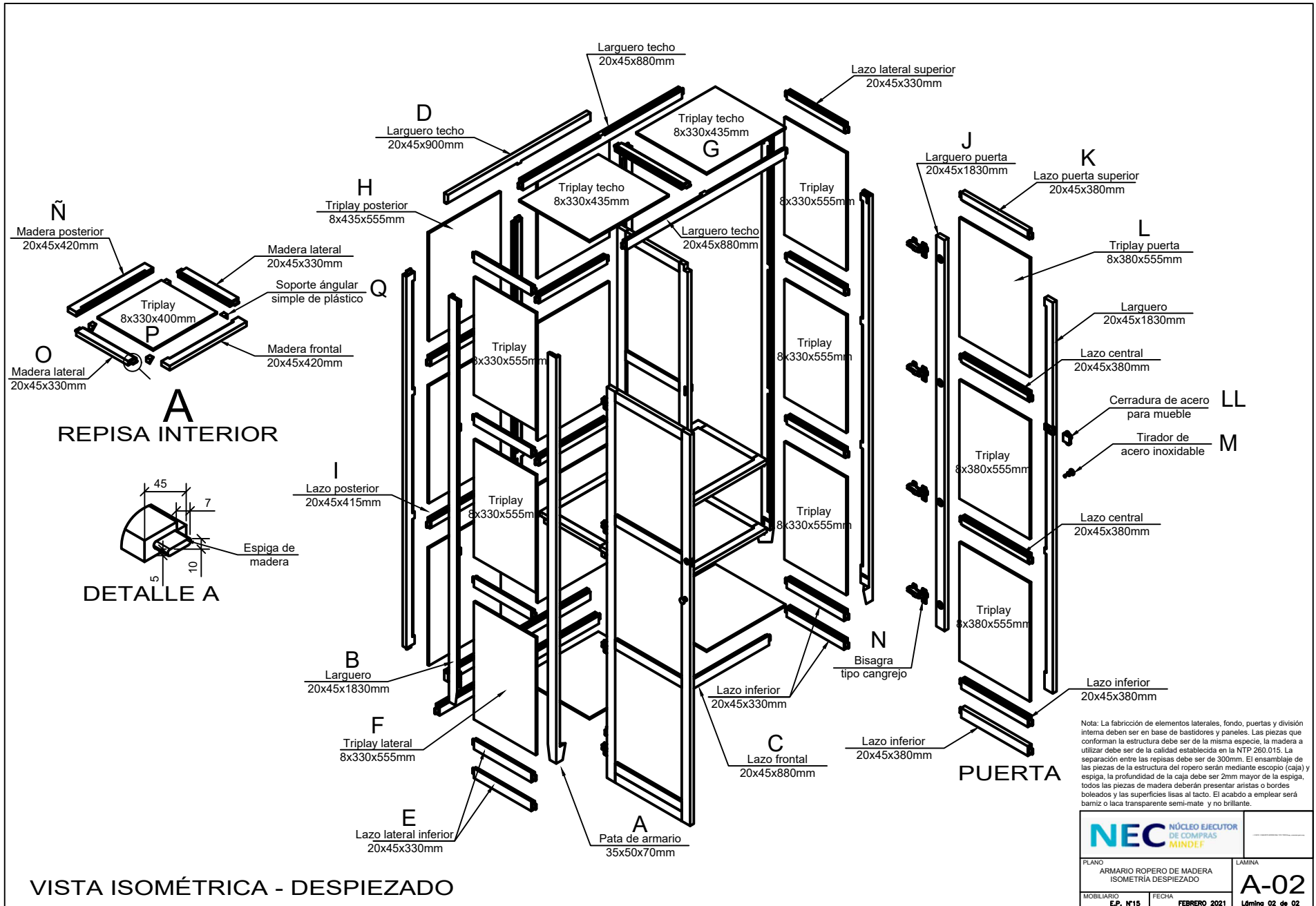


Soporte angular simple de plástico

DETALLE D

Nota: La fabricación de elementos laterales, fondo, puertas y división interna deben ser en base de bastidores y paneles. Las piezas que conforman la estructura debe ser de la misma especie, la madera a utilizar debe ser de la calidad establecida en la NTP 260.015. La separación entre las repisas debe ser de 300mm. El ensamblaje de las piezas de la estructura del ropero serán mediante escopio (caja) y espiga, la profundidad de la caja debe ser 2mm mayor de la espiga, todos las piezas de madera deberán presentar aristas o bordes boleados y las superficies lisas al tacto. El acabado a emplear será barniz o laca transparente semi-mate y no brillante.

PLANO ARMARIO ROPERO DE MADERA PLANTA, ELEVACIONES E ISOMETRIA		LAMINA
MOBILIARIO E.P. N°15		FECHA FEBRERO 2021
		A-01 Lámina 01 de 02



NEC NÚCLEO EJECUTOR DE COMPRAS MINDEF		
PLANO ARMARIO ROPERO DE MADERA ISOMETRIA DESPIEZADO	LAMINA	A-02
MOBILIARIO E.P. N°15	FECHA FEBRERO 2021	Lámina 02 de 02